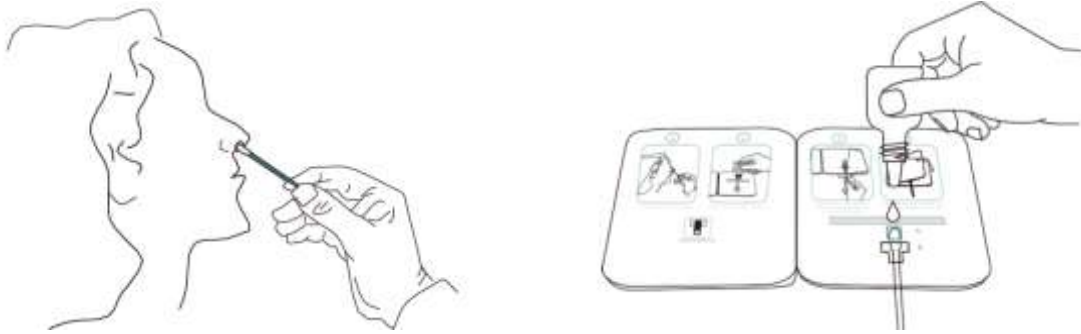
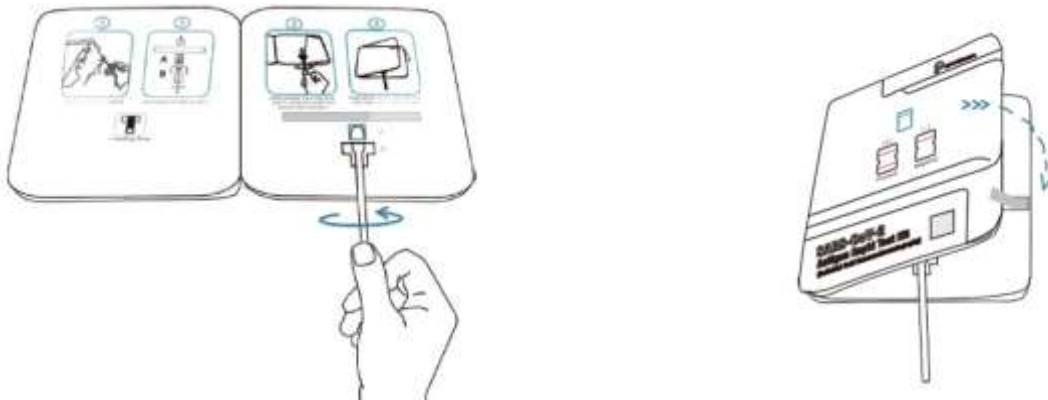


## Použití

- Odeberte vzorek pomocí výtěrové tyčinky:
- Zcela zasuňte hlavičku výtěrové tyčinky do nosní dírky a 5x jemně otočte. Stejným způsobem odeberte vzorek z druhé nosní dírky – stejnou výtěrovou tyčinkou – aby se zajistilo **dostatečné množství vzorku**.
- Protáhněte výtěrovou tyčinku se vzorkem jamkou B do jamky A a přidejte 6 kapek pufru do jamky A.



- Tyčinku dvakrát otočte ve směru a proti směru hodinových ručiček.
- Odstraňte ochranný kryt fixačního lepidla. Splete levou a pravou stranu k sobě a vyčkejte 15 minut.



Výsledek testu odečtěte za 15 minut

**Pozitivní**  
(+)



**Negativní**  
(-)



**Neplatný**

